

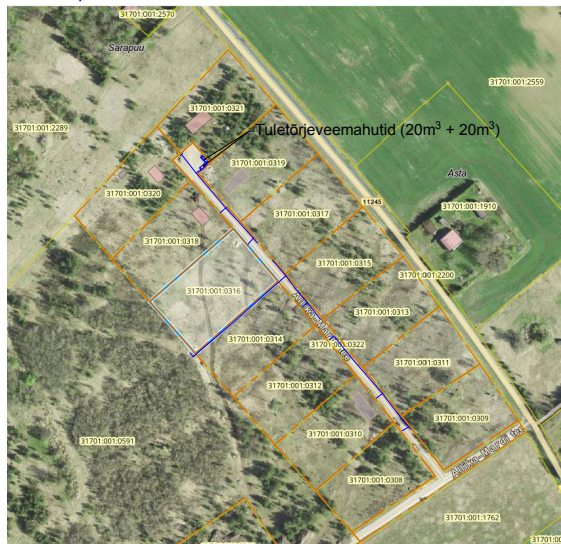
Allika-Mardi tee 11
31701:001:0318

Allika-Mardi tee 9
31701:001:0316

L-185 Kiisa-Kohila

reovee immutamise keeluala 60m

mardi
0591



TINGMÄRGID

Planeeringuala piir

Katastriüksuse piir

Allika-Mardi tee 9
31701:001:0316

Katastriüksuse nimetus, tunnus

Olemasolev asfaltkattega tee

Olemasolev kruuskattega tee

Olemasolev veetorustik,
kaitsevööndiga 2m

A

Olemasolev liitumispunkt

Olemasolev elektrimaakaabel,
kaitsevööndiga 1m

Olemasolev liitumiskilp

Olemasolev keskpingeakaabel,
kaitsevööndiga 1m

Olemasolev kõrgepinge õhuliin,
kaitsevööndiga 25m

Olemasolev kõrghaljastus

⊙PK

Olemasolev puurkaev

Planeeritav hoonestusala

Planeeritav juurdepääs krundile

Planeeritav juurdepääsutee

Planeeritav kaksikelamu (illust. asukoht)

Planeeritav liitumiskilp

Planeeritavad parkimiskohad

Planeeritav reoveemahuti
kanal.torustikuga

X

Likvideeritav objekt

*planeeringuala piiri nihutatud kaugemale jooniste
paremaks loetavuseks

Geodeetiline alusplaan: RADIAAN OÜ,
Vana-Tartu mnt 79a, Rae vald.
Töö nr: 2440G24. 10.09.2024.a.
Koordinaatide süsteem L-Est'97.
Kõrguste süsteem EH2000

KRUNTIDE EHITUSÕIGUS, KITSENDUSED NING ARHITEKTUURSED NÕUDED											
Positsiooni nr	Krundi planeeritud suurus (m²)	Hoonete suurim lubatud ehitisealune pind (m²)	põhihoone/abihooned	Max koruselisus, hoonete kõrgus (elamu, abihoone) (m)	Lubatud hoonete arv	Maa sihtotstarve ja osakaalu % (katsastrükkuse lihtsustatud arv)	Maa sihtotstarve ja osakaalu % (katsastrükkuse lihtsustatud arv)	Suletud brutopind (m²) katsastrükkuse sihtotstarve laupa	Parkimiskohtade arv	Katuse kaldenurk	Kitsendused
1	6139	300/100**	2 / 1	8,5m; 6,0m	1/4*	E (elamumaa) - 100%	E (elamumaa) - 100%	800	4	20-50°	Elektripaigaldise kaitsevöönd (elektrihülin 35-110 kV kõrgepingelini); Rapla- ja Pärnumaa maavarade teema-planeeringu uuringuruum; Harku maavarade teema-planeeringu uuringuruum; veehaarde sanitaarkaitseala (puurkaev PRK0022623); madalpinge kaabitrassile 1m mõlemale poole kaablit; elektri liitumiskilbile 2m laiusest kilbi väliskontuurist, veetorustikule 2m mõlemale poole torustikku. Planeeritavad alad: reoveemahuti kaitsevöönd.

*Ühe elamuühikukohta lubatud 2 abihoonet
**Ühe elamuühikukohta lubatud abihoonete max ehitisealune pind kokku 50m²

Objekt:	Vilivere külas Allika-Mardi tee 9 maaüksuse detailplaneering	Adress:	Rapla maakond, Kohila vald, Vilivere küla, Allika-Mardi tee 9
Joonis:	Põhijoonis tehnoõrkudega	Töö nr:	DP-EX160226
Tellijä:	HRT OÜ	Joonise nr:	3
Planeerija:	EVOX OÜ Leetpõõsa 16 Vahi alevik Tartu vald Tel: 5233943 Reg.nr. 14390312 EEP004076	Staadium:	DP
	Kaie Metsaots Diplomeeritud maastikuarhitekt, tase 7. Diplom MD00454	Formaat:	A3
		Mõõtkava:	1:500
			13.03.2026